

Der neue
BMW X3

X3 2.5i
X3 3.0i
X3 3.0d



Freude am Fahren



Für alle, die die Stadt lieben. Und die
Möglichkeit, sie hinter sich zu lassen.



xDrive: das erste Allradkonzept
mit eingebautem Fahrspaß.



Der BMW X3. Für die aufregendste Straße der Welt: **das Leben.**



Sie müssen sich nicht mit Kleinigkeiten aufhalten. Das haben **unsere Designer** schon erledigt.





□ **BMW Leichtmetallräder** Y-Speiche 114, mit Mischbereifung, vorn 8 J x 18 Zoll, Bereifung 235/50 R 18, hinten 9 J x 18 Zoll, Bereifung 255/45 R 18 (nur in Verbindung mit Sportpaket).



□ **Panorama Glasdach** mit großzügigem Öffnungsbereich (0,65 m²) und geschwindigkeitsabhängigem Windabweiser, elektrisch, mit Schiebe- und Hebefunktion per Tipptasten, elektrischem Schiebehimmel (Sonnenschutz) sowie Einklemmschutz und Komfortöffnung/-schließung.



□ **Radio BMW Business CD**, 4 x 25 Watt Verstärkerleistung, Antennen-Diversity, integriertes CD-Laufwerk, motorischer CD-Einzug/-Auswurf, Anschluss für BMW CD-Wechsler, AUX-Eingang.



□ **CD-Wechsler**, unter der Armauflage integriert, inkl. Ablage für drei CDs. Der CD-Wechsler kann bis zu sechs CDs aufnehmen.



□ **BMW Leichtmetallräder** Sternspeiche 113, 8 J x 18 Zoll, Bereifung 235/50 R 18.



□ **Xenon-Licht für Ablend- und Fernlichtfunktion**, inkl. dynamischer Leuchtweitenregulierung, leuchtet die Fahrbahn nachts, bei schlechter Witterung oder Sicht, deutlich besser aus. In Kombination mit dem neuen **Adaptiven Kurvenlicht** werden auch Kurven durch eine elektromechanische Steuerung der beweglichen Scheinwerfer optimal ausgeleuchtet, sobald der Fahrer in sie einlenkt.



□ **Navigationssystem Professional** mit aus der Armaturentafel herausklappbarem 16 : 9-Display und TV (optional), inkl. Radio BMW Business mit CD-Laufwerk, leitet Sie schnell an Ihr Ziel. Die dynamische Routenplanung berücksichtigt beim Navigieren TMC-Verkehrsinfos – Fahrhinweise gibt der Sprachcomputer, zusätzliche Infos, z. B. über Hotels, gibt es per Pfeil oder Übersichtskarte.



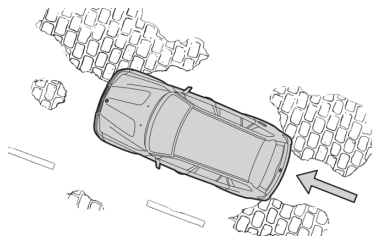
□ **Klimaautomatik**, inkl. AUC, Beschlag- und Solarsensor, sorgt schnell für Ihr Wunschklima und hält eine vorgewählte Temperatur konstant; die Automatische Umluft Control (AUC) schützt vor Schadstoffen von außen, indem ab einer bestimmten Konzentration auf Umluftbetrieb geschaltet wird.



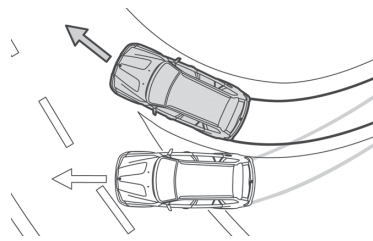
□ **Autotelefon Professional** mit schnurlosem Hörer (inkl. Freisprecheinrichtung und Autotelefonantenne), Dualband-Ausführung (für D- und E-Netz). Die Verbindung zwischen Telefonhörer und Basisstation erfolgt mittels Bluetooth-Technologie. Voraussetzungen sind Multifunktion für Lenkrad und Radio BMW Business. Vorteil: Über die Freisprecheinrichtung können Sie telefonieren, ohne die Hände vom Steuer zu nehmen.



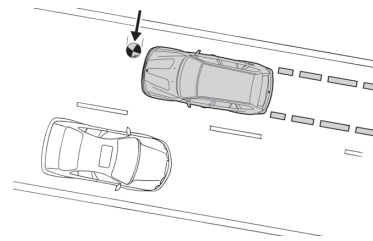
□ **Ablagepaket** enthält die Armauflage vorn, eine Ablage in der Instrumententafel (nicht in Verbindung mit Navigationssystem Professional), Gepäcknetze an den vorderen Sitzlehnen, Gepäcknetze an der Mittelkonsole unten auf der Beifahrerseite und im Gepäckraum links, einen Wendeboden im Gepäckraum sowie Verzurrschienen mit vier arretierbaren Ösen (Abbildung) im Gepäckraumboden.



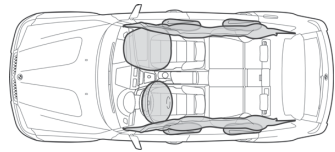
■ **Automatic Differential Brake (ADB-X)** bildet die Funktion von Differenzialsperren nach – durch gezielte Bremsenriffe an einzelnen Rädern. Neigt ein Rad zum Durchdrehen, wird es von ADB-X automatisch gebremst, bis es wieder greift und Antriebskräfte übertragen kann. Bei aktivem DSC wird ADB-X durch eine Motorleistungsregelung ergänzt, bei abgeschaltetem DSC ist die Funktion auf maximalen Vortrieb ausgelegt.



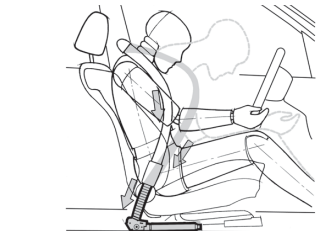
■ **Dynamische Stabilitäts Control (DSC)** umfasst z. B. ADB-X, DBC und HDC; DSC erkennt eine Schleuderneigung schon im Ansatz und stabilisiert das Fahrzeug innerhalb von Millisekunden. Das Fahrwerksregelsystem DSC sorgt vor allem bei Kurvenfahrt für mehr Fahrstabilität.



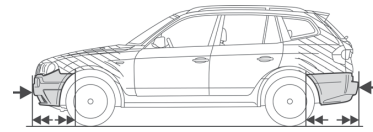
■ **Dynamische Bremsen Control (DBC)** ist eine Bremshilfe, die im Fall einer Notbremsung auch bei unzureichender Pedalkraft sofort den maximalen Bremsdruck aufbaut und den Anhalteweg Ihres BMW deutlich verkürzt.



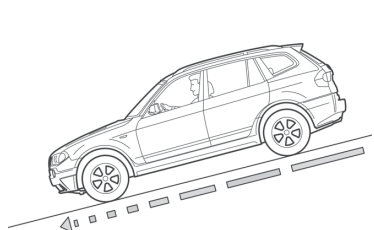
Airbags und alle weiteren Sicherheitskomponenten sind in einem BMW optimal aufeinander abgestimmt. So wird bei einer Kollision nur der Airbag ausgelöst, der auch benötigt wird. Dies geschieht – je nach Schwere des Aufpralls – unterschiedlich stark. Bis zu acht Airbags bieten gezielten Schutz: Fahrer- und Beifahrerairbags, durchgehende Kopf-airbags vorn und hinten sowie Seitenairbags vorn und auf Wunsch im Fond.



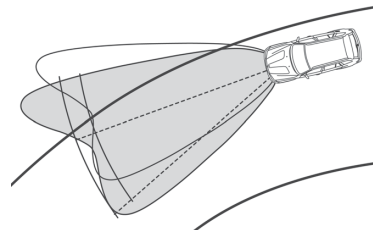
■ **BMW Rückhaltesystem** für Fahrer- und Beifahrer besteht aus einer Kombination von Dreipunkt-Sicherheitsgurt (mit manueller Gurtpunkthöhenverstellung an der B-Säule), Gurtstrammer, Gurtkraftbegrenzer und Submarining-Stütze im Sitz. So ist bestmögliche Rückhaltewirkung bei einer Kollision garantiert.



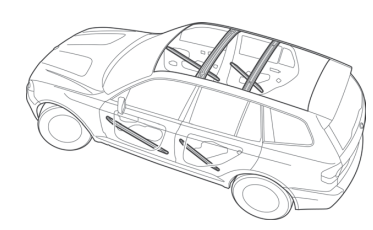
■ **Stoßfänger** mit reversiblen Alu-Pralldämpfern vorn (Stahldämpfer hinten) verkraften Stöße bis 4 km/h schadlos; spezielle Verformungszonen vorn und hinten nehmen Kräfte bis 15 km/h auf, ohne die Karosserie zu beschädigen.



■ **Hill Descent Control (HDC)** ist eine Bergabfahrkontrolle, die dafür sorgt, dass Ihr BMW selbst steilste Bergab-Passagen automatisch und sicher mit etwas mehr als Schrittgeschwindigkeit bewältigt – ohne dass der Fahrer bremsen muss. Optional ist HDC auch über die Tasten im Multifunktionslenkrad steuerbar.



□ **Adaptives Kurvenlicht** verfügt über elektromechanisch gesteuerte Scheinwerfer, die jede Kurve optimal ausleuchten, sobald der Fahrer in sie einlenkt – für mehr Fahrsicherheit bei Dunkelheit und schlechten Lichtverhältnissen. Sensoren erfassen Lenkwinkel, Gierrate und Fahrgeschwindigkeit, die Scheinwerfer passen sich dann automatisch dem ermittelten Kurvenverlauf an.



■ **Türverstärkungen** bieten bei einem seitlichen Crash höchstmöglichen Insassenschutz. So genannte Traversen (Verstärkungsprofile) werden hierzu diagonal in die Türen eingesetzt – für eine sehr hohe Türsteifigkeit.

Sicherheit	2.5i*	3.0i	3.0d
Abblend- und Fernlicht in Freiform-Technik	■	■	■
Adaptives Kurvenlicht (in Verbindung mit Xenon-Licht)	□	□	□
Airbags:			
– ID-Fahrer- und Beifahrerairbag (Impact-Depending-Airbagsystem), Sitzbelegungserkennung für Beifahrerairbag	■	■	■
– Kopfairbag vorn und hinten	■	■	■
– Seitenairbag für Fahrer und Beifahrer	■	■	■
– Seitenairbag für Fondpassagiere	□	□	□
Alarmanlage mit Funkfernbedienung	□	□	□
Anhänger-Stabilitätskontrolle in Verbindung mit Anhängerkupplung	□	□	□
Anti-Blockier-System (ABS)	■	■	■
Automatic Differential Brake (ADB-X)	■	■	■
Bremsen:			
– Bremsleuchte, dritte, hochgesetzt, in Dachspoiler integriert	■	■	■
– Scheibenbremsen vorn, innenbelüftet	■	■	■
– Scheibenbremsen hinten, außenbelüftet	■	■	■
Car/Key Memory	■	■	■
Dynamische Stabilitäts Control (DSC, inkl. DBC)	■	■	■
Heckklappen-Notentriegelung	■	■	■
Hill Descent Control (HDC)	■	■	■
Kindersitzbefestigung ISOFIX im Fond	■	■	■
Nebelscheinwerfer mit Freiformreflektor	■	■	■
Park Distance Control (PDC) , vorn und hinten	□	□	□
Regensensor , inkl. Fahrtlichtautomatik	□	□	□
Reifen Pannen Anzeige (RPA)	■	■	■
Reserverad als Notrad	■	■	■
Scheinwerfer-Reinigungsanlage	□	□	□
Sicherheitsbatterieklammer (SBK)	■	■	■
Sicherheitsgurte:			
– Automatik-Sicherheitsgurte vorn mit pyrotechnischem Gurtstrammer und Gurtkraftbegrenzer	■	■	■
– Ergonomisches Gurtsystem im Fond mit 3-Punkt-Gurten für alle Sitzplätze und innen liegendem Gurtschloss	■	■	■
Sicherheitskarosserie:			
– Integrierter Seitenaufprallschutz in den Türen	■	■	■
– Stoßfängersystem mit Alu-Pralldämpfern vorn und Stahl-Pralldämpfern hinten, bis 4 km/h reversibel, Verformungselemente vorn bis 15 km/h ausgelegt	■	■	■
Warndreieck und Verbandkasten	■	■	■
Xenon-Licht für Abblend- und Fernlichtfunktion , inkl. dynamischer Leuchtweitenregulierung (nur in Verbindung mit Adaptivem Kurvenlicht)	□	□	□
Zentralverriegelung mit elektronischer Wegfahrsperre (EWS), Crash-Sensor; Tankklappe integriert in Zentralverriegelung sowie Funkfernbedienung	■	■	■

Triebwerk	2.5i*	3.0i	3.0d
6-Zylinder-Reihenbenzinmotor mit 4-Ventil-Technik	■	■	-
6-Zylinder-Reihendieselmotor mit 4-Ventil-Technik	-	-	■
Abgasnorm: EU3	-	-	■
Abgasnorm: EU4	■	■	-
Auspuffendrohre in Edelstahl	■	■	■
Common Rail-Technik	-	-	■
Differenzierte Sauganlage (DISA)	■	■	-
Digitale Diesel Elektronik (DDE)	-	-	■
Digitale Motor Elektronik (DME)	■	■	-
Doppel-VANOS	■	■	-
Dreiwegekatalysator, beheizte Lambdasonde, Aktivkohlefilter, gesteuerte Tankentlüftung	■	■	-
Kraftstofffilter, beheizt	-	-	■
Ladeluftkühlung	-	-	■
Leichtmetallmotorblock und -zylinderkopf	■	■	-
On-Board-Diagnose	■	■	■
Oxidationskatalysator	-	-	■
Ventilspielausgleich, hydraulisch	■	■	■
Zündverteilung, ruhend	■	■	-
Zylinderselektive Klopfregelung	■	■	-
Getriebe/Fahrwerk	2.5i*	3.0i	3.0d
5-Gang-Automatic Getriebe mit Steptronic	□	□	□
6-Gang-Schaltgetriebe	■	■	■
Doppelgelenk-Federbein-Vorderachse	■	■	■
Servolenkung	■	■	■
Servotronic	□	□	□
Sportliche Fahrwerksabstimmung (ohne Tieferlegung)	□	□	□
Stabilisator vorn und hinten	■	■	■
xDrive (Allradsystem mit variabler Drehmomentverteilung)	■	■	■
Zentralerlenker-Hinterachse	■	■	■
Innenausstattung	2.5i*	3.0i	3.0d
Ablagefach in Gepäckraumverkleidung rechts	■	■	■
Ablagefach in Mittelkonsole vorn sowie in allen Türen	■	■	■
Ablagefach in Mittelarmlehne hinten	■	■	■
Ablagenpaket (inkl. Armauflage vorn, Netze an Sitzlehnen vorn, Netz an Mittelkonsole unten (Beifahrerseite), Netz im Gepäckraum links, Wendeboden im Gepäckraum, Ablage I-Tafel (nicht in Verbindung mit Navigationssystem Professional), Verzurrschienen im Gepäckraumboden mit 4 arretierbaren Ösen)	□	□	□
Armauflage vorn	□	■	■
Auffichtbeleuchtung der Mittelkonsole	■	■	■
Bordcomputer (inkl. Check Control)	■	■	■
Digitaluhr	■	■	■
Fensterheber elektrisch, Zug-Druckschalter inkl. Mautfunktion vorn und hinten	■	■	■
Follow-me-Home-Schaltung	■	■	■
Fußmatten in Velours	■	■	■
Fußraumleuchten vorn	□	■	■
Gepäckraumleuchte in der Heckklappe	■	■	■
Gepäckraumleuchten links/rechts	■	■	■
Gepäckraumtrennnetz (inkl. Laderaum-Abdeckrollo)	■	■	■

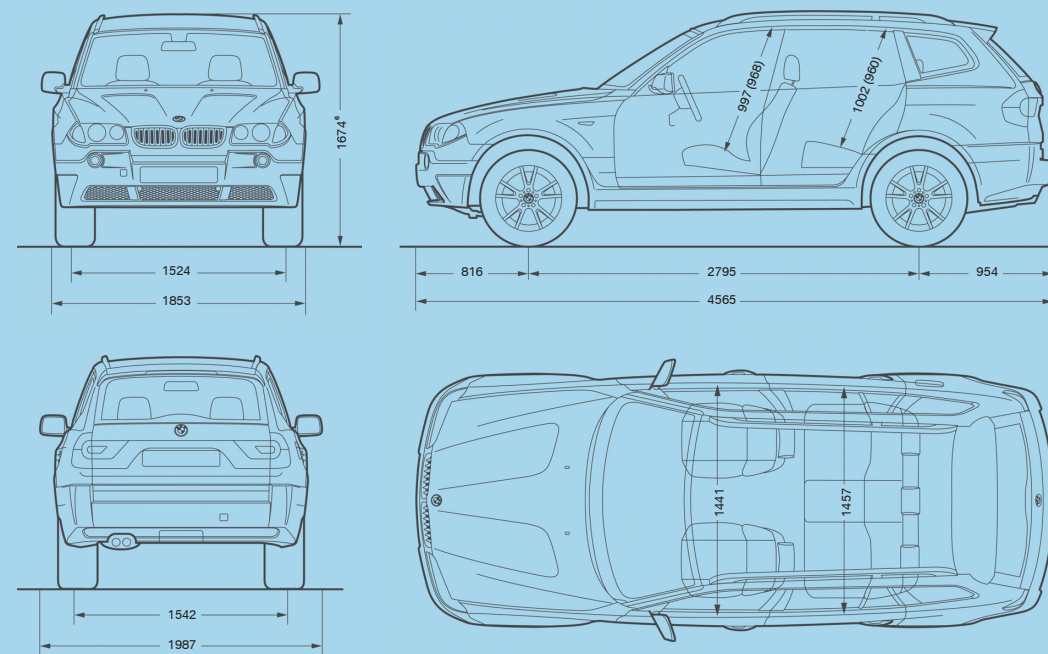
Innenausstattung	2.5i*	3.0i	3.0d
Getränkehalter vorn und hinten (jeweils zwei)	■	■	■
Handschuhfach, abschließbar und beleuchtet	■	■	■
Innenspiegel automatisch abblendend	□	□	□
Individual Dachhimmel anthrazit	□	□	□
Individual Sonnenschutzverglasung	□	□	□
Innenleuchten vorn mittig	■	■	■
Innenlichtautomatik mit „weicher“ Ein-/Aus-Schaltung	■	■	■
Innenlichtpaket (Beleuchtung Make-up-Spiegel, Leseleuchten vorn und hinten sowie Fußraumleuchten vorn)	□	■	■
Instrumententafel mit Rundinstrumenten für Geschwindigkeit und Drehzahl sowie Anzeigen für Kraftstofffüllstand und Kühlwassertemperatur	■	■	■
Interieurleisten:			
– Aluminium Wolkenschliff, eloxiert	□	□	□
– Edelholzausführung Birke Maser hell, hochglänzend	□	□	□
– Edelholzausführung Riegelhorn dunkel, hochglänzend	□	□	□
– Schiefergrau dunkel	■	■	■
Kartentasche in Türverkleidung vorn und hinten	■	■	■
Klimaanlage (inkl. Mikrofilter)	■	■	■
Klimaautomatik (inkl. AUC, Beschlag- und Solarsensor)	□	□	□
Klimakomfort-Frontscheibe	□	□	□
Laderaum-Abdeckrollo	■	■	■
Lenkräder:			
– 4-Speichen-Lenkrad	■	-	-
– Lederlenkrad, Schalthebelknopf und Handbremshebelgriff in Leder	□	■	■
– Lenkradheizung	□	□	□
– Lenksäulenverstellung, manuell	■	■	■
– Multifunktion für Lenkrad, inkl. Geschwindigkeitsregelung	□	□	□
– Sport-Lederlenkrad inkl. Multifunktion	□	□	□
„Licht-An“-Warnung	■	■	■
Make-up-Spiegel mit Abdeckschieber für Fahrer und Beifahrer	■	■	■
Mittelarmlehne im Fond (inkl. zwei Getränkehalter und Ablagefach) sowie integrierte Kopfstütze	■	■	■
Navigationsystem:			
– Business mit LC-Display, DVD-kompatibel, inkl. Radio BMW Business (ohne Audio-Laufwerk)	□	□	□
– Professional mit 16 : 9-Farbmonitor, DVD-kompatibel, inkl. Radio BMW Business CD	□	□	□
– TV-Funktion	□	□	□
Panorama Glasdach, elektrisch mit Schiebe- und Hebefunktion	□	□	□
Polsterung:			
– Stoff Network	■	■	■
– Leder Ambiente	□	□	□
– Sensatec	□	□	□
Radio/Audio:			
– CD-Wechsler, 6fach, in Mittelkonsole	□	□	□
– HiFi Lautsprechersystem	□	□	□
– HiFi System Professional	□	□	□
– Radio BMW Business CD	□	□	□
– Radio BMW CD	■	■	■
Raucherpaket (ohne Aufpreis)	□	□	□
Sitze/Sitzkomfort:			
– Lordosenstütze für Fahrer und Beifahrer	□	□	□
– Rücksitzbank, umklapp- und 60 : 40-teilbar	■	■	■

Innenausstattung	2.5i*	3.0i	3.0d
- Seriensitz, manuelle Sitzverstellung	■	■	■
- Sitzheizung für Fahrer und Beifahrer	□	□	□
- Sitzverstellung, elektrisch mit Memory für Fahrersitz	□	□	□
- Sportsitze für Fahrer und Beifahrer	□	□	□
Skisack	□	□	□
Steckdose hinten in Mittelkonsole	■	■	■
Steckdose im Gepäckraum	■	■	■
Telefone:			
- Autotelefon Professional	□	□	□
- Autotelefon-Vorbereitung	□	□	□
- Handy-Vorbereitung mit Bluetooth-Schnittstelle	□	□	□
Verkleideter Gepäckraum , Volumen 480 bis 1.560 Liter	■	■	■
Wärmeschutzglas grün , Front- und Seitenscheiben	■	■	■
Werkzeug unter Ablegeboden	■	■	■

Außenausstattung	2.5i*	3.0i	3.0d
Aluminium-Trittbrett	□	□	□
Anhängerkupplung mit abnehmbarem Kugelkopf (inkl. Anhänger-Stabilitätskontrolle)	□	□	□
Außenspiegel in Wagenfarbe, elektrisch verstellbar, asphärisch, beheizt	■	■	■
Außenspiegelpaket , inkl. Anklappfunktion, Außenspiegel beheizt	□	□	□
Basis-Korrosionsschutz durch Teilverzinkung, Phosphatisierung und kathodische Tauchlackierung, Hohlraumkonservierung, Unterbodenschutz	■	■	■
Dachreling	□	□	□
Dachspoiler , lackiert in Wagenfarbe	■	■	■
Exterieurumfänge in Wagenfarbe (Tür Außengriffe, Wasserfangleiste, Zierleiste Dach)	■	■	■
Frontziergitter mit Nieren-Längsstäben schwarz, mit Chromeinfassung	■	■	■
Grünkeil-Frontscheibe	□	□	□
Heckklappe mit tiefer Ladekante	■	■	■
Heckscheibenwischer	■	■	■
Individual Hochglanz Shadow Line	□	□	□
Individual weiße Blinkleuchten	□	□	□
Metallic-Lackierung	□	□	□
Modellschriftzug Entfall (ohne Aufpreis)	□	□	□
Räder:			
- Leichtmetallräder Doppelspeiche 148, 17 Zoll	■	■	■
- Leichtmetallräder Doppelspeiche 111, 17 Zoll	□	□	□
- Leichtmetallräder Doppelspeiche 112, 17 Zoll	□	□	□
- Leichtmetallräder Sternspeiche 113, 18 Zoll	□	□	□
- Leichtmetallräder Sternspeiche 143, 18 Zoll (nur in Verbindung mit Sportpaket)	□	□	□
- Leichtmetallräder Y-Speiche 114 mit Mischbereifung, 18 Zoll (nur in Verbindung mit Sportpaket)	□	□	□
Sportpaket (enthält u. a. sportliche Fahrwerksabstimmung, Leichtmetallräder Sternspeiche 143, Sportsitze für Fahrer und Beifahrer, Sport-Lederlenkrad, Individual Hochglanz Shadow Line, Dachhimmel in Anthrazit, Individual weiße Blinkleuchten)	□	□	□
Stoßfänger in Schwarz	■	■	■

		2.5i*	3.0i	3.0d
Gewicht				
Leergewicht EU ¹	kg	1815 [1840]	1835 [1840]	1925 [1930]
Zulässiges Gesamtgewicht	kg	2240 [2270]	2260 [2280]	2350 [2355]
Zuladung	kg	500	500	500
Zulässige Achslast vorn/hinten	kg	1100/1250	1100/1260	1150/1260
Zulässige Dachlast	kg	75	75	75
Zulässige ungebremste Anhängelast ²	kg	720	720	750
Zulässige gebremste Anhängelast bis max. 12 % Steigung ²	kg	1800	2000	2000
Zulässige gebremste Anhängelast bis max. 8 % Steigung ²	kg	1800	2000	2000
Zulässige Stützlast	kg	80	80	80
Motor³				
Zylinder/Ventile		6/4	6/4	6/4
Hubraum	cm ³	2494	2979	2993
Hub/Bohrung	mm	75,0/84,0	89,6/84,0	90,0/84,0
Nennleistung/Nenndrehzahl	kW/1/min (PS/1/min)	141/6000 (192/6000)	170/5900 (231/5900)	150/4000 (204/4000)
Max. Drehmoment/Drehzahl	Nm/1/min	245/3500	300/3500	410/1500-3250
Verdichtung	:1	10,5	10,2	17,0
Getriebe				
Seriengeräteübersetzung	I/II :1 III/IV :1 V/VI/R :1	4,35/2,50 1,66/1,23 1,0/0,85/3,93	4,35/2,50 1,66/1,23 1,0/0,85/3,93	5,08/2,80 1,78/1,26 1,0/0,83/4,61
Achsübersetzung	:1	3,91	3,64	2,93
Fahrleistung				
Höchstgeschwindigkeit	km/h	offen	210/224 ⁴ [210/221 ¹]	210/218 ⁵ [210/215 ⁵]
Beschleunigung 0–100 km/h	s	offen	7,8 [8,1]	7,9 [8,2]
Elastizität 80–120 km/h im IV. Gang (mit Seriengeräte)	s	offen	7,7	6,7
Verbrauch^{3,4}				
Städtisch	l/100 km	offen	16,0 [17,4]	11,1 [12,1]
Außerstädtisch	l/100 km	offen	8,7 [9,1]	6,9 [7,3]
Insgesamt	l/100 km	offen	11,4 [12,1]	8,4 [9,1]
CO ₂ -Emission	g/km	offen	276 [293]	224 [243]
Tankinhalt, ca.	l	67	67	67

		2.5i*	3.0i	3.0d
Räder				
Reifendimension		235/55 R 17 H	235/55 R 17 H	235/55 R 17 H
Raddimension		8 J x 17	8 J x 17	8 J x 17
Material		Leichtmetall	Leichtmetall	Leichtmetall
Elektrik				
Batteriekapazität	Ah	70	70	90
Lichtmaschinenleistung	A	150	150	150
	W	2100	2100	2100



Alle Maßangaben der technischen Zeichnungen in Millimeter. Gepäckraumvolumen 480 bis 1.560 Liter (VDA-Messung).

- Im angegebenen Wert sind 90 % Tankfüllung sowie 68 kg für den Fahrer und 7 kg für Gepäck berücksichtigt. Das Leergewicht gilt für Fahrzeuge in serienmäßiger Ausstattung. Sonderausstattungen erhöhen diesen Wert.
- Das tatsächliche Gesamtgewicht des Anhängers darf die maximal zulässige Anhängelast plus maximal zulässiger Stützlast nicht übersteigen.
- Die Benzinmotoren sind für die Kraftstoffqualität ROZ 98 ausgelegt. Ein Betrieb bis ROZ 91 ist mit geringerer Leistungsabgabe und erhöhtem Verbrauch möglich.

Der BMW X3 2.5i und 3.0i erfüllt die EU4-Norm, der BMW X3 3.0d die EU3-Norm. Als Basis für die Verbrauchsermittlung gilt der ECE-Fahrzyklus. Dieser setzt sich aus ca. einem Drittel Stadtfahrt und zwei Dritteln Überlandfahrt (gemessen an der Wegstrecke) zusammen. Zusätzlich zum Verbrauch wird die CO₂-Emission gemessen.

- In Verbindung mit Sportpaket.
- Höhe inkl. Antenne.

Werte in () in der Schnittzeichnung gelten für Fahrzeuge mit Panorama Glasdach. Werte in [] gelten für Fahrzeuge mit 5-Gang-Automatik.

Bei diesem Katalog handelt es sich um die deutsche Version. Die abgebildeten Modelle enthalten z. T. auch Sonderausstattungen, die nicht zum serienmäßigen Lieferumfang gehören. In verschiedenen Ländern sind aufgrund gesetzlicher Bestimmungen Abweichungen von den hier beschriebenen Modellvarianten und Ausstattungen möglich. Bitte informieren Sie sich darüber bei Ihrem BMW Partner. Änderungen von Konstruktionen und Ausstattungen sowie Irrtümer vorbehalten.

© BMW AG, München/Deutschland. Vervielfältigung, auch auszugsweise, nur mit schriftlicher Genehmigung von BMW AG, München.

* Der BMW X3 2.5i ist voraussichtlich erhältlich ab 2. Quartal 2004.